



Kirjoloheen ruokintatasokoe RAS-oloissa

Jouni Vielma

Kalankasvattajien kesäpäivät 30.-31.8.2023

Miksi koe tehtiin

1. Vaihtelevia kokemuksia kirjolohen kasvupotentiaalista RAS-oloissa
 - Ruokintataulukon tarkistus RAS-oloihin (kasvu, rehukerroin)
2. Kovan ruokinnan merkitys sydänterveydelle (Ruokavirasto Anna Maria Eriksson-Kallio)
3. Ruokintatason vaikutus RAS-meri-siirron onnistumiselle (Jonna Hännisen esitys)

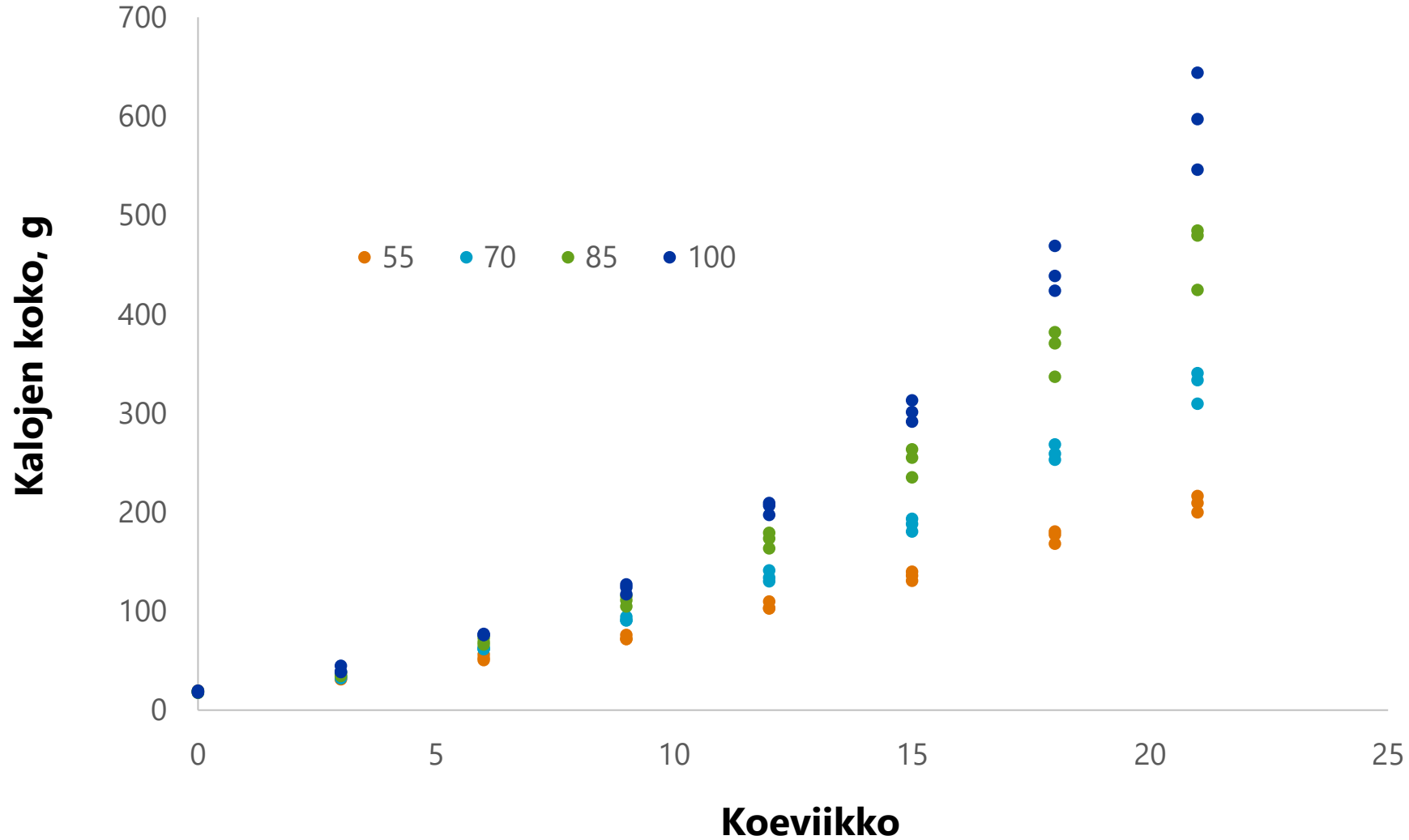
Vaiheet

- JALO-Kasvu täysnaaras kuoriutumisen 6/22
- Siirto RAS-altaisiin 9.8.22 (n. 2 g)
- Kaksi flavokuuria ennen koetta (Limoxin & Aquaflor)
- RAS: uutta vettä 700 l/kg rehua, It 15.3 (14.6-16.2), pH 7.3, nitraatti-N 46, nitriitti-N 0.4 mg/l
- 19 g koossa (27.9.22) 4 ruokintatasoa Orbit (3 allasta per taso, yht. 12 allasta)
- 100 % ruokinta: ajoittain saa tulla rehua läpi
 - Muut 85, 70 ja 55 % täyden ruokinnan ruokintaprosentista
 - Vähemmän ruokittujen koko jää hiljalleen jälkeen, jolloin todellinen ruokinta-% leikkaus suurempi
 - Todellinen ruokintataso laskettu koejaksoille
- Punnitukset ja rehukertoimet 3 viikon välein, valot ja ruokinta 24/7



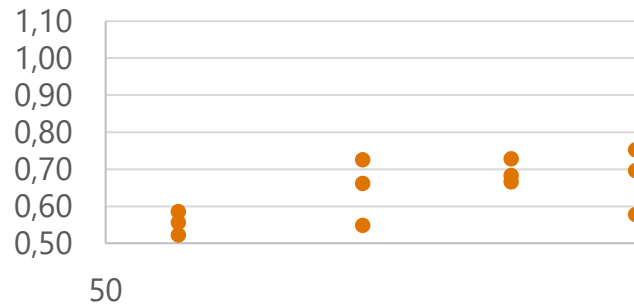
Kalojen painon kehitys

Täysinä ruokitut 21 viikossa 20 g:sta 600 g:aan

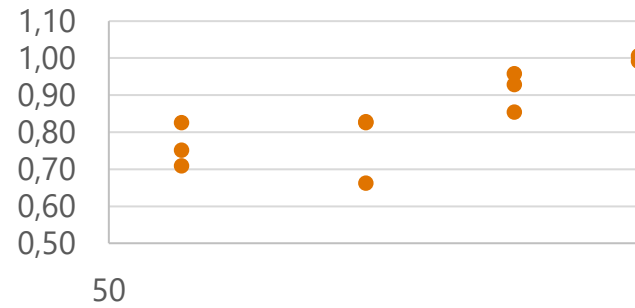


Rehukertoimet

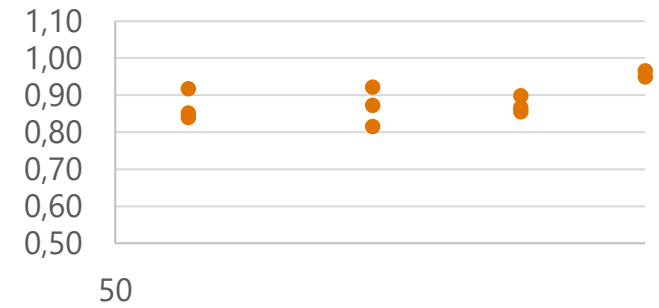
1. jakso



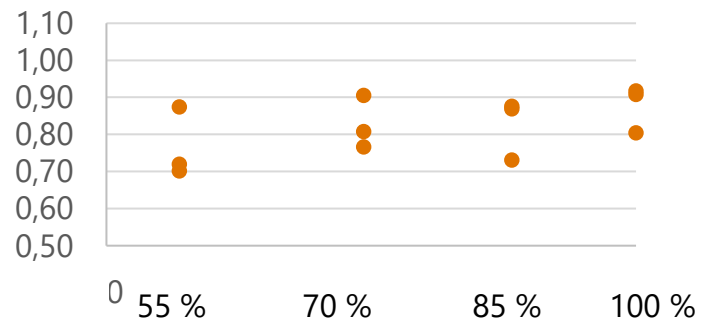
2. jakso



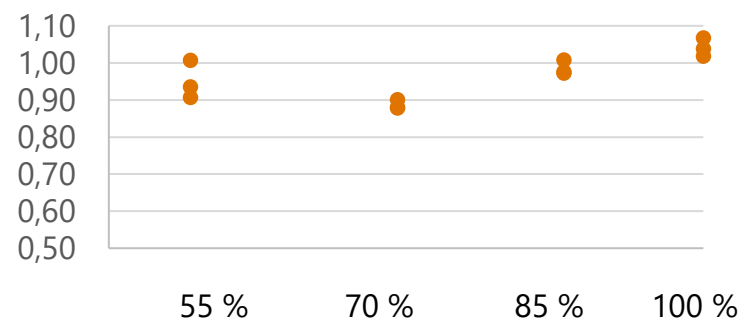
3. jakso



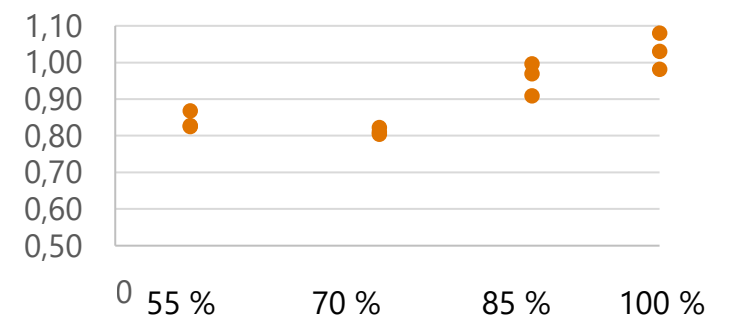
4. jakso



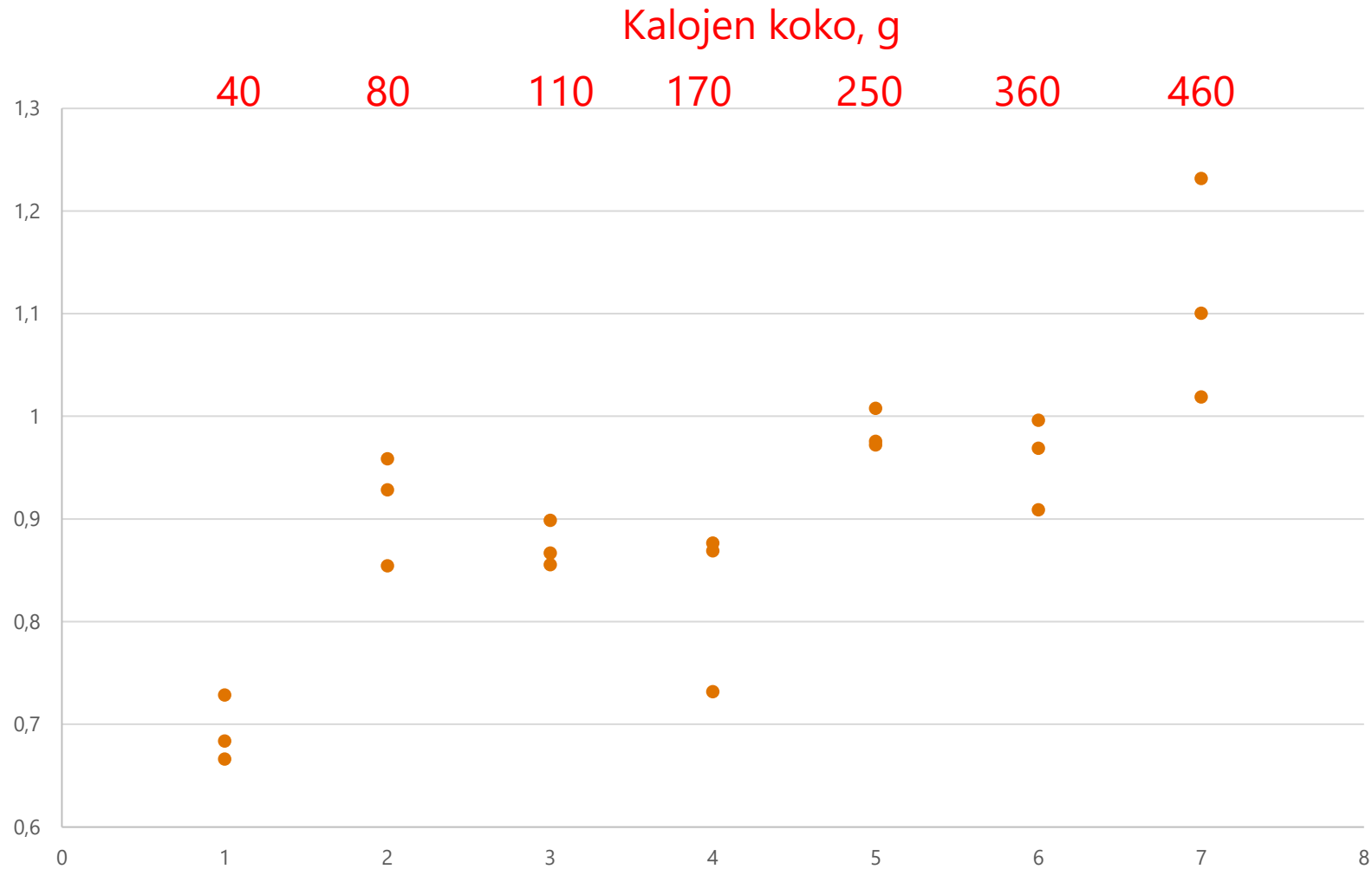
5. jakso



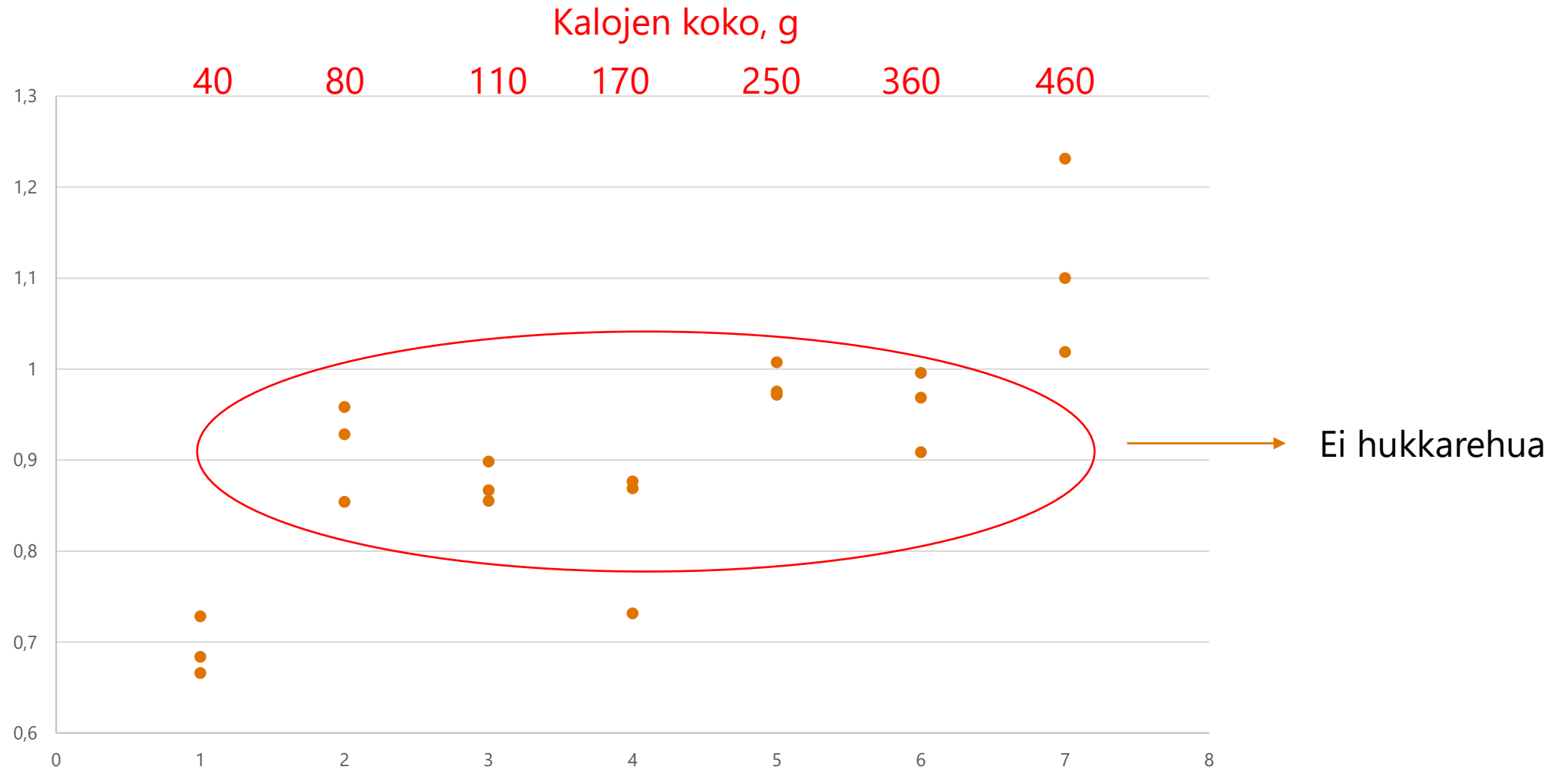
6. jakso



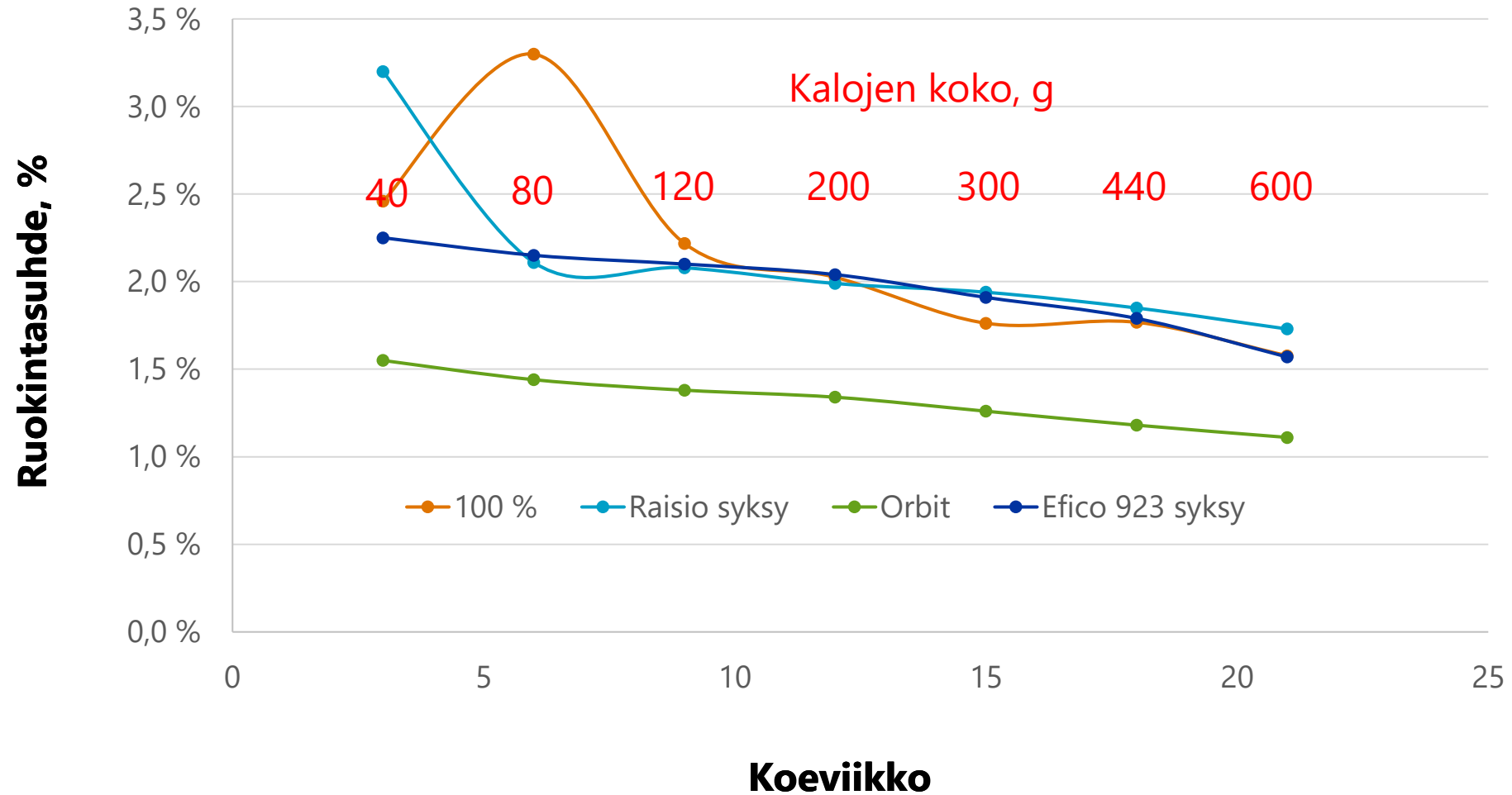
85 % ruokittujen rehukerroin koejaksoina



85 % ruokittujen rehukerroin koejaksoina



Täysiä ruokittujen kalojen toteutunut ruokintasuhde ja kolme rehutehtaan ruokintataulukkoa



Johtopäätökset

- Täysiä ruokittujen kirjolohien ruokinta RAS-oloissa noudatti aika hyvin Raision ja Biomarin laskevan lämpötilan taulukkoa, ehkä vähän pienempi ruokinta järkevämpi
- Rehukerroin jätti jostain syystä toivomisen varaa myös 85 % ruokitusryhmässä
- Tulossa vielä tuloksia: sydämen muoto ja histologia, lihaksen laatu

Kiitos!